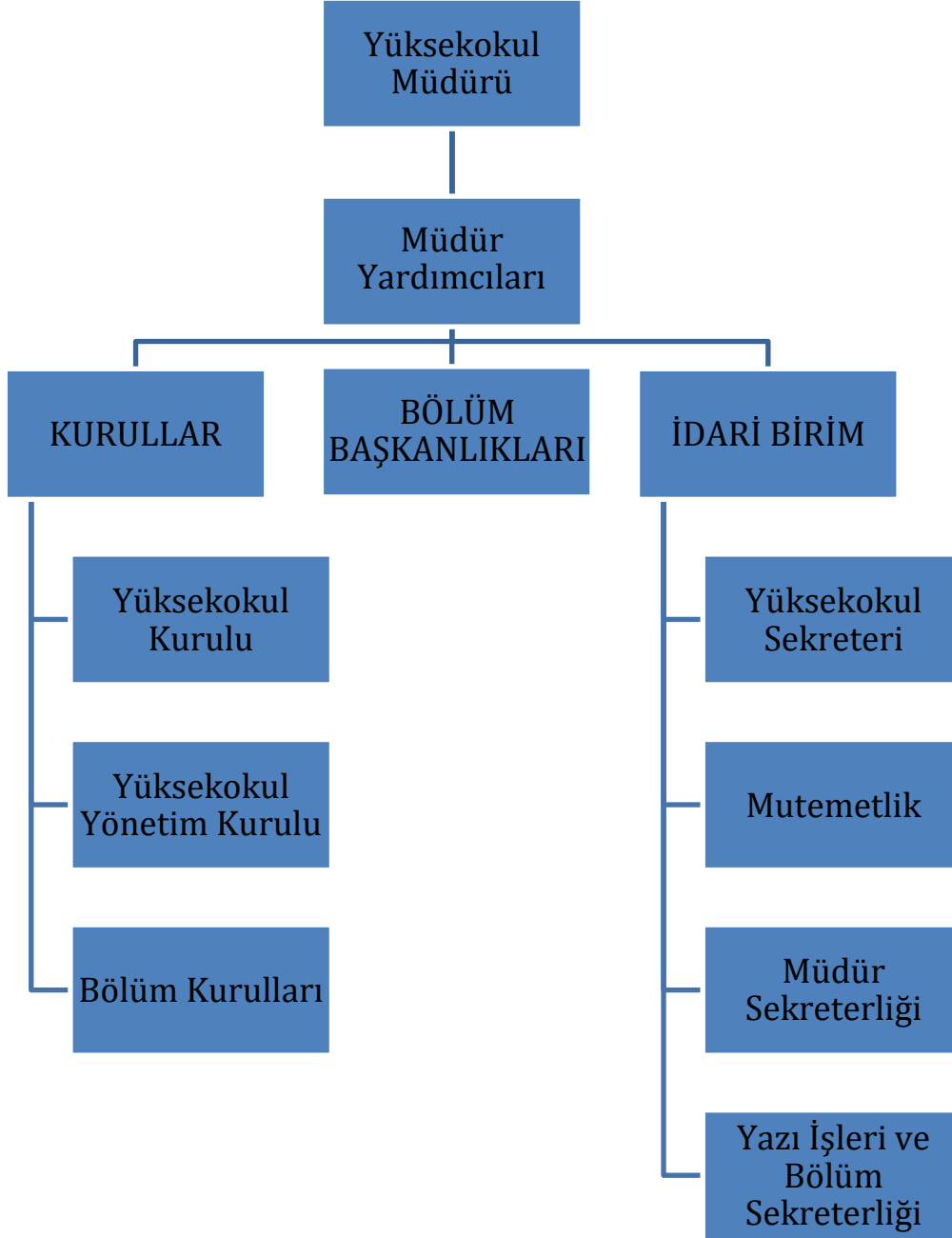


## **TBMYO 2023-2024 Oryantasyon**

TBMYO ORGANİZASYON ŞEMASI .....	2
KAMPÜS YERLEŞİM PLANI.....	3
TBMYO DERSLİKLER, ATÖLYELER VE LABORATUVARLAR .....	4
EĞİTİM ÖĞRETİM.....	4
Akademik Takvim .....	4
Öğrenci Bilgi Sistemi (ÖBS).....	5
Eğitim Öğretim ve Sınav Yönetmeliği .....	5
Yükseköğretim Disiplin Yönetmeliği.....	5
Staj Yönergesi.....	6
Danışman ve Program Sorumluları.....	6
Önlisans Mezunlarının Lisans Öğrenimine Geçme Durumu (DGS).....	7
SOSYAL OLANAKLAR .....	7
Kütüphane .....	7
Yemekhane .....	7
Kantin .....	8
Burslar.....	8
Sosyal Tesisler .....	8
Kulüpler .....	8
Spor Olanakları .....	8
Kurslar.....	9
Kısmi Zamanlı Çalışma .....	9
İnternet Hizmetleri .....	9
E-posta.....	9
İLETİŞİM.....	10

## TBMYO ORGANİZASYON ŞEMASI





## TBMYO DERSLİKLER, ATÖLYELER VE LABORATUVARLAR

Teknik Bilimler Meslek Yüksekokulumuzda bulunan derslik ve atölyeler tabloda görülmektedir.

TBMYO Zemin Kat	TBMYO 1. Kat	TBMYO 2. Kat	Atölye Binası	Mercidabık Kampüsü
Bilg. Lab 1	D-101	D-201 (TR salonu)	Makine Atölyesi	B-102
Gıda Lab.	D-102	D-202	İnşaat Atölyesi	B-103
	D-103	D-203-Özel Güv.	Elektrik Atölyesi	B-203
	D-104	D-204	Alt. En. Kayn. Atölyesi	B-204
	D-105	D-205	Eİ San. Atl. 1	
	D-106	D-206	CAD CAM Bilg. Lab.	
	D-107	Amfi 2		
	D-108	Amfi 3		
	Amfi 1			
	Bilg. Lab 2			
	Eİ San. Atl. 2			

## EĞİTİM ÖĞRETİM

### Akademik Takvim

Bir akademik yıl güz ve bahar yarıyılları ile yaz okulundan oluşur. Güz ve bahar yarıyılları sınav haftaları hariç 15 hafta, isteğe bağlı olan yaz okulu ise yoğunlaştırılmış ders saatleriyle 6 hafta sürer ve final haftası ile son bulur.

Akademik takvim, kayıt, ders başlama-bitiş, sınavlar gibi bir eğitim-öğretim yılı boyunca yapılacak çalışmaların zamanını gösteren çizelgedir. Akademik yıl boyunca gerekli olan tarihleri <http://ogrencisleri.kilis.edu.tr/sayfa/1694/akademik-takvim> adresinden takip edebilirsiniz.

Haftalık ders planları akademik takvim başlamadan TBMYO'nun internet sitesinde duyurular alanında yayınlanır. Eğitim öğretimle ilgili önemli bilgilere yine duyurulardan ulaşabilirsiniz. <http://tbmyo.kilis.edu.tr/duyuruliste/1/duyuru>

## Öğrenci Bilgi Sistemi (ÖBS)

Eğitim Öğretim dönemlerinde müfredat, ders alma, ders programı, sınav programı, sınav sonuçlarını görme ve danışman hocanızla iletişim için ÖBS sistemini kullanmanız gerekmektedir. Öğrenci numaranız veya TC kimlik numaranız ile sisteme giriş yapabilirsiniz.

Sistem girişine Kilis 7 Aralık Üniversitesinin ana sayfasındaki ekranın sağ üst köşesindeki ÖBS sekmesinden ulaşabilirsiniz. Ayrıca aşağıdaki linkten de ÖBS sayfasına giriş yapabilirsiniz.

<https://obs.kilis.edu.tr/>

## Eğitim Öğretim ve Sınav Yönetmeliği

KİLİS 7 ARALIK ÜNİVERSİTESİ ÖNLİSANS- LİSANS EĞİTİM-ÖĞRETİM VE SINAV YÖNETMELİĞİNİ MUTLAKA OKUYUNUZ.

Üniversitemizin bir öğrencisi olarak, size verilen hakları bilmeniz yararınıza olacaktır.

Eğitim öğretim sınav yönetmeliğinde ders alma koşulları, devam-devamsızlık durumları, dersten başarılı olma ve mezuniyet koşulları gibi pek çok sorunuza yanıt bulabilirsiniz.

Yönetmeliğe TBMYO ve Öğrenci İşleri Daire Başkanlığının sitesinden ve aşağıdaki linkten ulaşabilirsiniz.

<https://www.mevzuat.gov.tr/mevzuat?MevzuatNo=15252&MevzuatTur=8&MevzuatTertip=5>

## Yükseköğretim Disiplin Yönetmeliği

Eğitim öğretim dönemleri boyunca yönetmelikte geçen olumsuz davranışların soruşturulması ve verilecek cezaların tespitinde bu yönetmelik hükümleri uygulanır.

Sınavlarda kopya çekmek veya çektirmek veya bunlara teşebbüs etmek: **Yükseköğretim kurumundan bir veya iki yarıyıl için uzaklaştırma cezası**

Sınavlarda kendi yerine başkasını sınava sokmak veya başkasının yerine sınava girmek: **Yükseköğretim kurumundan çıkarma cezasını gerektirir.**

“YÜKSEKÖĞRETİM KURUMLARI ÖĞRENCİ DİSİPLİN YÖNETMELİĞİ” MUTLAKA OKUYUNUZ.

<https://www.resmigazete.gov.tr/eskiler/2012/08/20120818-12.htm>

## Staj Yönergesi

Teknik Bilimler Meslek Yüksekokulu öğrencilerinin yıl içi uygulamalarında ve yaz stajlarında uymaları gereken kurallar ve sorumluluklarına ilişkin bilgileri içeren yönergemiz Kilis 7 Aralık Üniversitesi ana sayfasında sağ alt kısımdaki yönergeler sekmesinde yer almaktadır.

Stajın zamanı, süresi, yapılacağı dönem, içeriği ve staj dosyası hazırlama esasları, Teknik Bilimler Meslek Yüksekokulu tarafından belirlendikten sonra, TBMYO internet sitesinde ilan edilir.

Staj formlarına TBMYO internet sitesinde “Öğrenci” sekmesindeki “Matbu Formlar” dan veya aşağıdaki linkten ulaşabilirsiniz.

<http://tbmyo.kilis.edu.tr/sayfa/2414/ogrenci/matbu-formlar>

Staj yönergesine aşağıdaki linkten de ulaşabilirsiniz.

<https://kilis.edu.tr/dosyalar/yonergeler/2-%20Staj%20Y%c3%b6nergesi.pdf>

## Danışman ve Program Sorumluları

Öğrenci Bilgi Sisteminden (ÖBS) danışman bilgisine erişebilirsiniz. Her program için program sorumlusu ve danışman öğretim elemanı bilgileri aşağıda yer almaktadır. Ders alma, burs işlemleri, barınma önerileri, bireysel danışmanlık ihtiyaçlarınız için danışmanınızla, yaz stajı için program sorumlunuzla irtibata geçiniz.

Program Adı	Danışman
Bahçe Tarımı	Dr. Öğr. Üyesi Mehmet KOÇ
Bilgisayar Programcılığı	Öğr. Gör. Ali Ziya YAPICIOĞLU Öğr. Gör. Ahmet GÜRBÜZ
Elektrik	Doç. Dr. Rasim ÖZDEMİR
Geleneksel El Sanatları	Öğr. Gör. Şerif Hamideddin TEKTAŞ
İnşaat Teknolojisi	Öğr. Gör. Zeynep KILIÇ
Gıda Teknolojisi	Dr. Öğr. Üyesi Gülcan KOYUNCU
Makine	Öğr. Gör. Aziz Emre BİLGİN
Yapı Denetimi	Öğr. Gör. Muhammed DİKMEN
İş Sağlığı ve Güvenliği	Öğr. Gör. Mehmet Burçin ÖNAY
Özel Koruma ve Güvenlik	Öğr. Gör. Mustafa Burak TEMİZ
Tapu ve Kadastro	Öğr. Gör. Mete ŞİNİK
Tıbbi ve Aromatik Bitkiler	Dr. Öğr. Üyesi Tolga GÜRKAN

## **Önlisans Mezunlarının Lisans Öğrenimine Geçme Durumu (DGS)**

Meslek yüksekokulları ve açıköğretim ön lisans programları mezunlarının lisans öğrenimine devamları hakkında yönetmeliğe Öğrenci İşleri Daire Başkanlığı sitesindeki “Yönetmelikler” kısmından veya aşağıdaki linkten ulaşabilirsiniz.

[http://ogrenciisleri.kilis.edu.tr/mevzuat/myo\\_mezunlarin\\_lisans\\_ogrenimi\\_devami\\_hakkin\\_da\\_yonetmelik.pdf](http://ogrenciisleri.kilis.edu.tr/mevzuat/myo_mezunlarin_lisans_ogrenimi_devami_hakkin_da_yonetmelik.pdf)

Dikey geçiş için başvuru koşulları, sınav kılavuzu ve başvuru işlemleri, sınav ve değerlendirme, yerleştirme gibi bilgilere bu yönetmelikten ulaşabilirsiniz.

## **SOSYAL OLANAKLAR**

Üniversitemizin siz öğrencilerimize sağladığı çeşitli sosyal olanaklar hakkında bilgileri bu bölümde bulabilirsiniz.

### **Kütüphane**

Üniversitemizde Kongre Merkezinin yanında kütüphane bulunmaktadır.

Kütüphanede bilgisayarlardan tarama yaparak istediğiniz yayına görevliler aracılığı ile ulaşabilir ödünç kitap alabilirsiniz. Kütüphanemizde basılı ve elektronik kitaplar ve süreli yayınlara erişim bulunmaktadır. Kütüphanenin bulunduğu alanda siz öğrenciler için çalışma masaları ve ücretsiz internet kullanabileceğiniz bilgisayarlar bulunmaktadır.

<http://kutuphane.kilis.edu.tr/>

### **Yemekhane**

Üniversitemizin Sosyal Kültürel Merkez'inde 2, Karataş Kampüsü'nde 1, Mercedabık Kampüsü'nde 1 olmak üzere 4 adet öğrenci yemekhanemiz bulunmaktadır.

Öğrenci kartlarınızla yemek hizmetlerinden yararlanabilirsiniz.

Üniversitenin yemek bursuna müracaat edebilir ve durumunuz uygunsa ücretsiz yemek imkânı bulabilirsiniz.

Yemekhaneler ile ilgili gerekli bilgilere aşağıdaki linkten ulaşabilirsiniz.

<http://sks.kilis.edu.tr/sayfa/422611/hizmetler/beslenme>

## **Kantin**

Üniversitemizde 6 adet Merkez Kampüs'te ve 2 adet Karataş Kampüsü'nde olmak üzere toplam 8 kantin bulunmaktadır.

## **Burslar**

Kilis 7 Aralık Üniversitesi öğrencileri Kredi Yurtlar Kurumu'nun vermiş olduğu burs ve kredilerin yanında vakıf, dernek, özel sektör ve diğer kurumlardan da burs alabilir.

Öğrenciler yeni eğitim öğretim yılı başladıktan sonra Kilis 7 Aralık Üniversitesi'nin internet sitesindeki duyuruları takip ederek burslardan haberdar olabilir.

Üniversitemizde verilen burslara Sağlık Kültür ve Spor Daire Başkanlığı'nın internet sitesindeki "Hizmetler" kısmından veya aşağıdaki linkten ulaşabilirsiniz.

<http://sks.kilis.edu.tr/sayfa/422602/hizmetler/burslar>

## **Sosyal Tesisler**

Üniversitemizde bir adet Uygulama Oteli bulunmaktadır. Uygulama Oteli hakkındaki bilgilere aşağıdaki linkten ulaşabilirsiniz.

<http://otel.kilis.edu.tr/>

Üniversitemiz bir başka sosyal olanak olarak İnciraltı Kahve Evi'ni sunmaktadır.

## **Kulüpler**

Üniversitemizde pek çok alana yönelik kulüpler faaliyet göstermektedir. İlgi alanınıza yönelik herhangi bir kulüp olup olmadığına bakmak ve kulüp başvuru koşullarını öğrenmek için Sağlık Kültür ve Spor Daire Başkanlığı'nın internet sitesindeki "Öğrenci Toplulukları" sekmesine ya da aşağıdaki linke tıklayabilirsiniz.

<http://sks.kilis.edu.tr/sayfa/1600/ogrenci-topluluklari/ogrenci-topluluklari>

## **Spor Olanakları**

Üniversitemizde açık (2 adet halı saha, 2 adet basketbol-voleybol sahası, 1 adet tenis kortu) ve kapalı spor tesisleri (1 adet kapalı spor salonu ve yarı olimpik yüzme havuzu) bulunmaktadır.



## **Kurslar**

Kilis 7 Aralık Üniversitesi Sürekli Eğitim Merkezinde mesleki eğitim, spor gibi branşlarda eğitimler verilmektedir. Eğitim süreleri ve içeriği gibi bilgilere aşağıdaki linkten ulaşabilirsiniz.

<http://kusem.kilis.edu.tr/sayfa/42916849/kurslar>

## **Kısmi Zamanlı Çalışma**

Öğrencilerin ders saati dışındaki boş zamanlarında ilgi ve yetenekleri doğrultusunda Üniversite bünyesinde geçici işlerde çalıştırılarak hem maddi kazanç hem de uygulama becerisi kazanmalarını sağlayacak çalışma şeklidir. Her akademik yılın başında duyurulmakta ve başvuran öğrenciler arasında uygun koşulları sağlayan öğrencilerimize bir yıl boyunca çalışma imkânı sunulmaktadır.

## **İnternet Hizmetleri**

Kampüs içerisinde tüm binalarda kablosuz internete erişim mümkündür. Merkez kütüphanede bulunan bilgisayarlardan gerçekleştirilen İnternet erişimi tamamen ücretsizdir. İnternet Salonu'nda yer alan tüm bilgisayarlar sadece eğitim ve bilimsel araştırma amacıyla kullanıcı hizmetine sunulmaktadır.

## **E-posta**

Her öğrenciye @ogrenci.kilis.edu.tr uzantılı bir e-posta adresi hazırlanmaktadır. Bu adresler öğrenci numarasına göre verilmektedir.

Kullanıcı adı olarak öğrenci numaranızı kullanmalısınız. Şifreniz 'a\_', 'TC Kimlik numaranızın son 4 hanesi' ve 'doğum tarihinizin gün ve ayıdır.

ÖRNEK:

Öğrenci Numarası: 1234567890

TC Kimlik Numarası: 12345678901

Doğum Tarihi: 21.03.1991

e-mail adresi: 1234567890@ogrenci.kilis.edu.tr

Kullanıcı adı: 1234567890

Şifre: a\_89012103

## İLETİŐİM

**Adres:** Mehmet Sanlı Mah. Dođan GreŐ PaŐa Bulv. Kilis 7 Aralık niversitesi Teknik Bilimler Meslek Yksekokulu Merkez/KİLİŐ

**Tel:** 0348 814 26 67

**Fax:** 0 348 814 26 69

**E-Posta:** tbmyo@kilis.edu.tr

Diđer bilgilere TBMYO internet sitesindeki “iletiŐim” sekmesinden ya da aŐađıdaki linkten ulaŐabilirsiniz.

<http://tbmyo.kilis.edu.tr/sayfa/2416/iletisim>